

Journée de formation



OSOONS L'INCLUSION EN ATL

18 novembre 2023

Attestation
de formation
ONE



Ateliers,
conférences,
salon des outils
à destination
des opérateurs
de l'Accueil
Temps Libre

En espérant que vous avez apprécié cette journée, nous vous remercions pour votre participation

Nous remercions tous les partenaires pour leur collaboration pour l'organisation de cette journée.

L'équipe Accueil Temps Libre



Nom :

Atelier 1 :

Atelier 2 :



PROGRAMME

9h > 9h30 Accueil café- présentation de la journée aux participants

9h30 > 10h30 L'inclusion et les lieux d'accueil inclusifs. Julie Nauwlearts, conseillère pédagogique Hainaut ONE

10h30 > 11h15 L'inclusion en milieu extrascolaire : partage d'expériences et échanges de pratiques, Elise Boissenin, BADJE ASBL

11h15 > 11h30 pause-café

11h30 > 12h15 Un challenge humain : présentation du centre de vacances inclusif de Châtelet, Christelle Meunier, coordinatrice ATL Châtelet

12h15 > 13h30 Pause repas libre salon des outils des partenaires

13h30 > 14h30 atelier choix 1

14h30 > 15h30 atelier choix 2

15h30 > 16h remerciement et attestation

LES ATELIERS

ATELIER N°1

Outil « Félix, Zoé, Boris et les Vôtres »
: Echanges ludiques autour de vos pratiques éducatives

Découverte et expérimentation de l'outil.
Echanges autour des pratiques éducatives des participants

ANIMATEURS

La File ASBL (Fédération des Initiatives Locales pour l'Enfance ASBL)

ATELIER N°2

Valisette de sensibilisation
« Elle est où la différence ? »

Présentation et expérimentation des outils disponibles dans la valisette pédagogique autour de la sensibilisation au handicap.

ANIMATEURS

AVIQ (Agence pour une Vie de Qualité)

ATELIER N°3

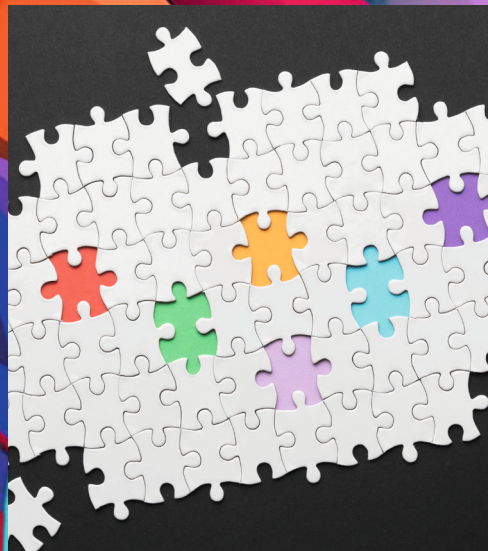
Comment rendre accessible les loisirs pour tous ?

Découverte de jeux avec les adaptations possibles suivant les difficultés ou déficiences des enfants et les compétences travaillées.

Exercice pratique d'une adaptation d'un jeu populaire

ANIMATEURS

ASBL ESENCA Wallonie Picarde



ATELIER N°4

Présentation du support d'accompagnement ELI (Ensemble pour des Loisirs Inclusifs)

Le support d'accompagnement ELI « Accompagner des enfants à besoins spécifiques avec « comportements-problèmes » en collectivité » destiné aux coordinateurs des centres de vacances et responsables de milieux d'accueil vise l'accompagnement de l'animateur tout au long de l'accueil d'un enfant à besoins spécifiques présentant des « comportements- problèmes » (entre 2,5 ans et 8 ans). Ce livret est un support pratique, directement utilisable sur le terrain. Le but est de s'approprier des outils/clés en lien avec l'accompagnement des « crises » et des émotions.

ANIMATEURS

SIMMA (Service d'inclusion Mobile en Milieu d'accueil)

ATELIER N°5

Main dans le chapeau

Découverte et expérimentation de jeux de société abordant les différents aspects du domaine du handicap et permettant de déconstruire les représentations à travers des mises en situation, des quizz, des débats...

ANIMATEURS

SAJE (Service d'accompagnement pour Jeunes Enfants Tournai)

ATELIER N°7

Les compétences et les attitudes nécessaires pour accueillir un enfant à besoins spécifiques

Lors de cet atelier, les participant-e-s identifieront les compétences (savoir-faire) et attitudes (savoir-être) nécessaires pour le faire, en les comparant à celles déployées pour accueillir un enfant valide.

ANIMATEURS

BADJE ASBL (Bruxelles Accueil et Développement pour la Jeunesse et l'Enfance ASBL)

ATELIER N°9

Présentation d'outils du CLPS-Ho

Présentation et prise en main des outils concernant le handicap tels que Keski jeunesse, keskesex, handicap et sexualité, animate, ...

ANIMATEURS

CLPS-Ho (Centre Local de Promotion de la Santé du Hainaut occidental)

ATELIER N°6

Une place pour tous

Sensibilisation aux activités accessibles à tous.

ANIMATEURS

ASBL Une place pour tous

ATELIER N°8

Une fiche santé : j'en fais mon allié

Comment arriver à adapter ses activités suite au décodage de la fiche santé ? Comment apprendre à connaître la personne via cette fiche ? Comment encadrer un groupe d'enfants à besoins spécifiques ?

ANIMATEURS

Ocarina Hainaut Picardie & Altéo Hainaut Picardie

ATELIER N°10

Jeu de l'oie Géant sur le thème de la surdité

Découverte et expérimentation du jeu de l'oie géant permettant une sensibilisation à la surdité par le biais de questions ou d'actions à réaliser. Initiation à l'alphabet en langue des signes

ANIMATEURS

APEDAF (Association des Parents d'Enfants Déficients Auditifs Francophones)

PLAN - HAUTE ECOLE EN HAINAUT

TOURNAI

Rez de
chaussée

rue
Claquedent ↗

| |
|-----------------|
| 1010 CLPS-HO |
| 1009 ESENCA |

Bibliothèque

Cours

| |
|--------------------------------|
| Cafétaria 2005 |
| Accueil + midi 2004 |
| OCARINA |
| 2003 Une place pour tous |
| 2002 SIMMA |
| Salle des profs |

SALON DES OUTILS

rue des
Carmes ←

Couloir

Préau

Bureau Accueil

| | |
|--|-----------------|
| Salle des fêtes 1 ^{er} étage Conférences ONE BADJE Châtelet BADJE | 1014 LA FILE |
| | 1015 AVIQ |

| |
|---------------------------|
| Salle de gym APEDAF |
|---------------------------|

| |
|--------------|
| 2019 SAJE |
|--------------|