

Questionnaire Enfants

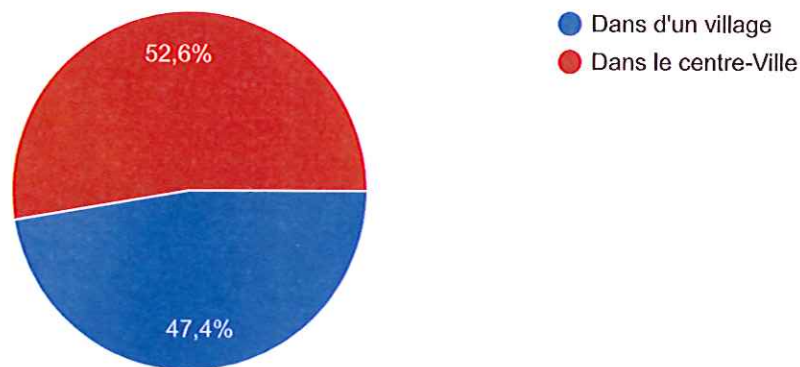
76 réponses

[Publier les données analytiques](#)

Questions préalables

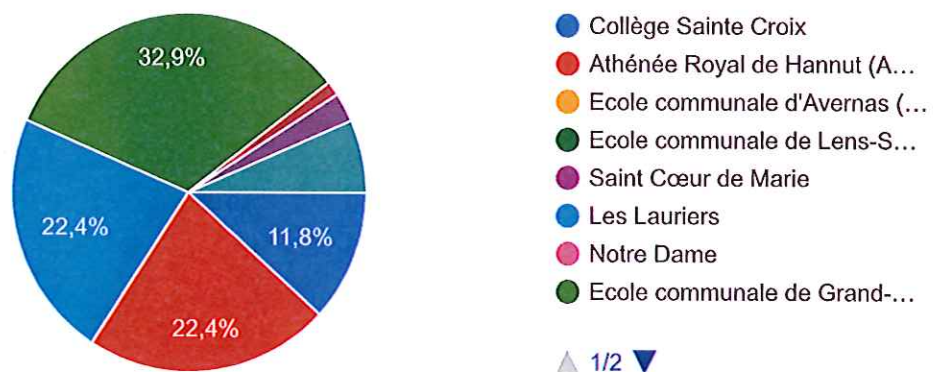
Où se trouve ton école ?

76 réponses



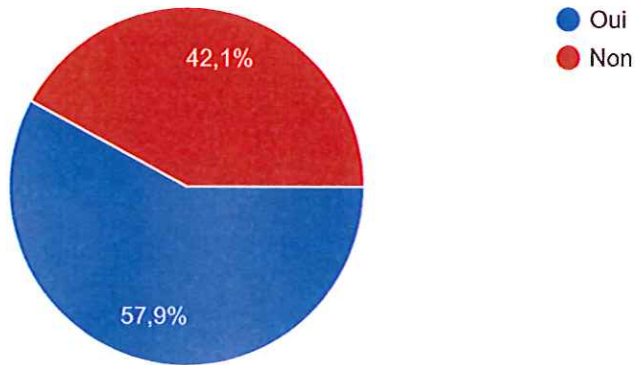
Quel est le nom de ton école ?

76 réponses



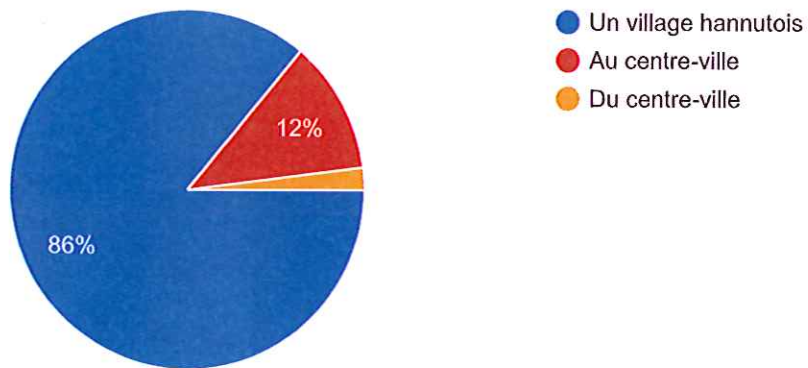
Es-tu hannutois ?

76 réponses



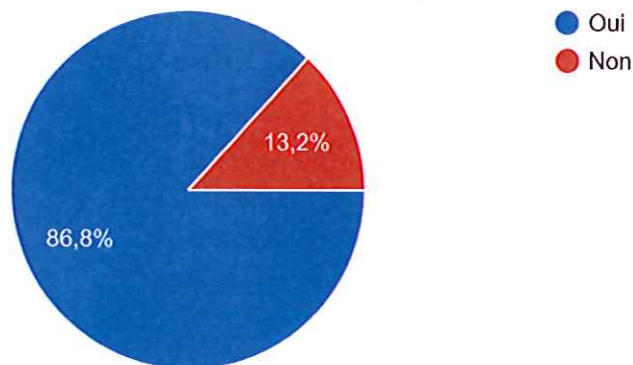
Si oui, habites-tu dans ... ?

50 réponses



As-tu un ou des (demi) frères/sœurs ?

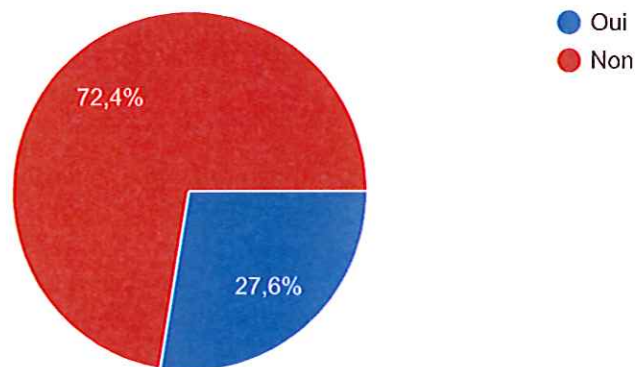
76 réponses



Tous les cinq ans, le coordinateur ATL de la commune réalise une enquête sur les activités proposées aux enfants ou jeunes âgés entre 2.5-15 ans. Son but est d'identifier ensemble leurs besoins en matière d'accueil ainsi que les manques et difficultés. C'est la raison pour laquelle nous te proposons de répondre à ce questionnaire. Pour toi, enfants ou jeunes des écoles hannutoises, quelles sont les principales difficultés ou manques en matière de qualité de l'accueil des enfants AVANT et APRES l'école, lors des WEEK_ENDS et des VACANCES (= temps appelé l'Accueil Temps Libre ou ATL) au sein des thématiques suivantes ?

Fréquentes-tu l'accueil extrascolaire AVANT l'école ?

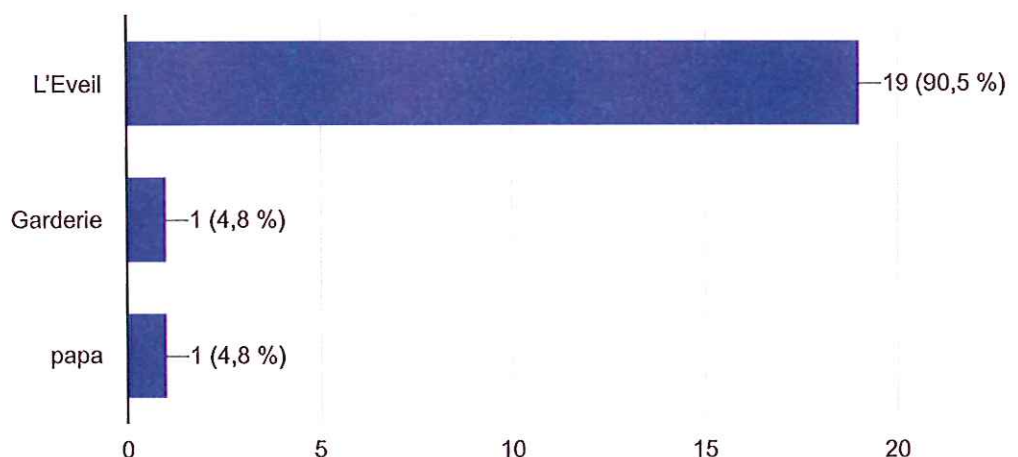
76 réponses



Avant l'école

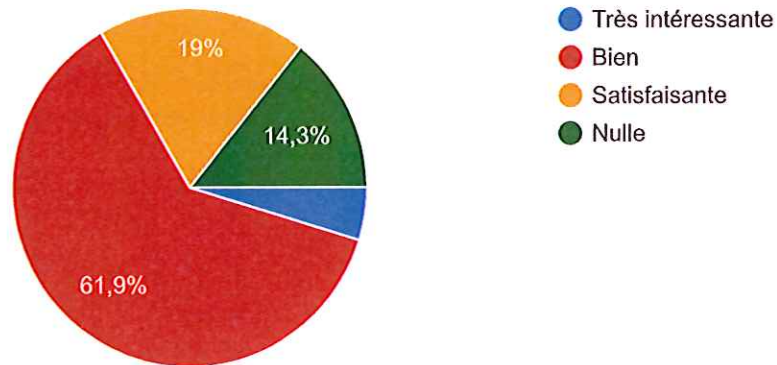
Quel opérateur d'accueil (association) fréquentes-tu AVANT l'école ?

21 réponses



Lors de l'accueil extrascolaire du MATIN, que penses-tu de l'OFFRE D'ACCUEIL ET LES ACTIVITÉS qui te sont proposés ?

21 réponses



Précise

11 réponses

Pas besoin de plus au matin :)

On ne fait presque rien.

Bon encadrement, sécurisé et qui tient compte des besoins de chaque enfant

on ne fait rien à part rester assis

/

Parce que j'aime bien les activités

parce qu'on peut jouer

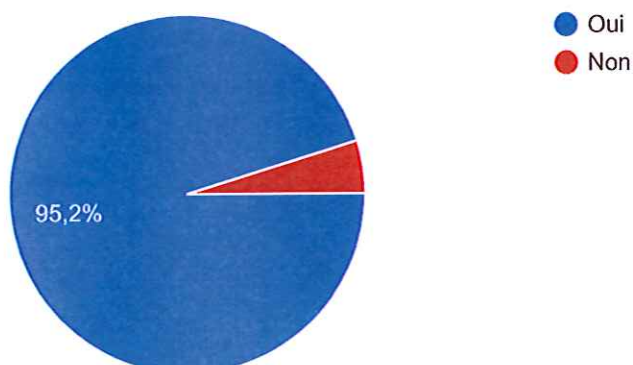
je joue avec les jeux proposés par contre l'accueillante est trop stricte

Pas d'activité le matin



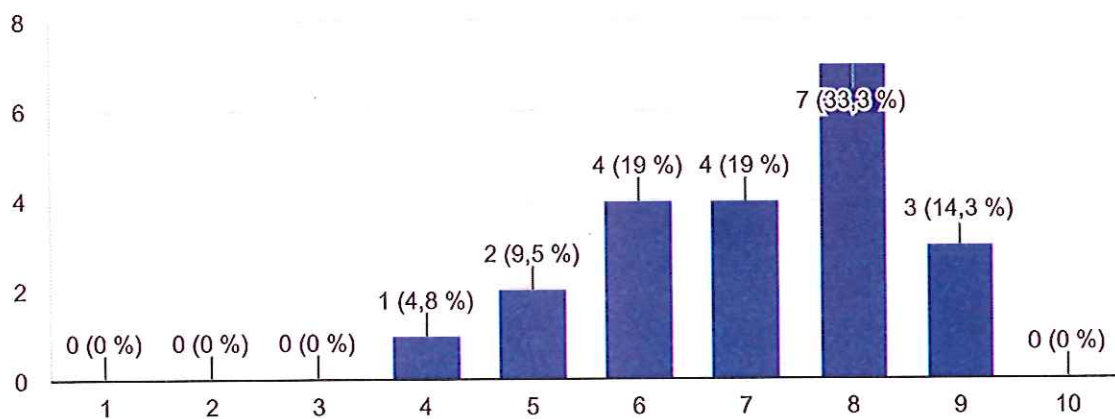
Lors de l'accueil extrascolaire du MATIN, as-tu des temps LIBRES (tu choisis tes activités) ou des temps de REPOS (tu ne fais rien) ?

21 réponses



Que penses-tu des LOCAUX ET DES ESPACES EXTÉRIEURS mis à ta disposition lors de l'accueil extrascolaire du MATIN, sur une échelle de 1 (nul) à 10 (extraordinaire) ?

21 réponses



Explique

8 réponses

Très belle infrastructure à Grand-Hallet

vieux bâtiment mais bcp de choix d'activités : jeux de sociétés, lectures, jeux,..

il manque des activités

/

pas concerné, on reste à l'intérieur

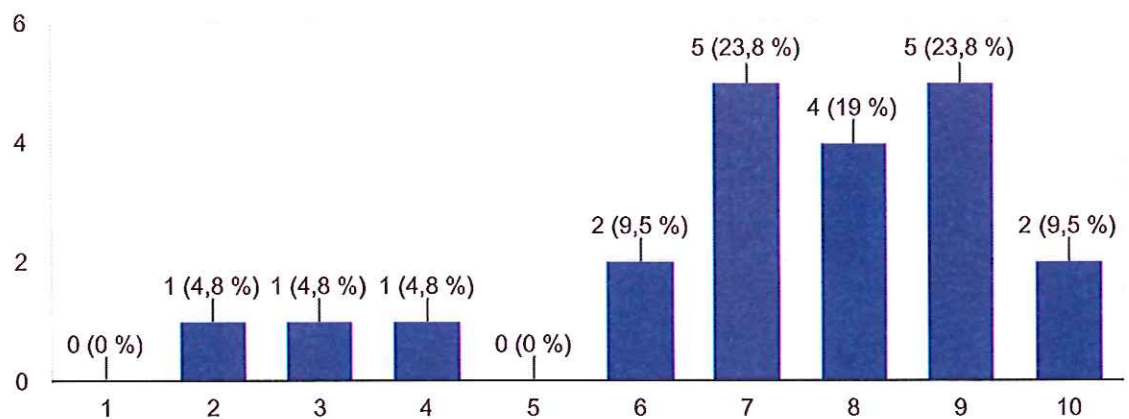
parcequ'il y a des jeux

le local est petit et nous n'avons pas l'occasion de circuler comme nous le voulons

Pas de jeux dans la cours et à l'intérieur y a que des jeux pour les petits

Lors de l'accueil extrascolaire du MATIN, que penses-tu de la qualité de l'ENCADREMENT (nombre de personne présente pour t'accueillir / diversité des propositions réalisées / ...) sur une échelle de 1 (nul) à 10 (extraordinaire) ?

21 réponses



Explique

8 réponses

Pas assez de personnes pour s'occuper de nous

sécurisé et tiens compte de mes besoins

ils ne nous laissent pas faire ce que l'on veut

/

parcequ'il y a beaocup de gens

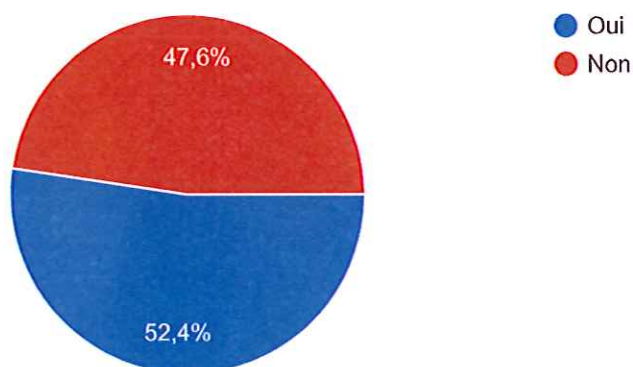
tjs les mêmes activités et en plus les activités sont obligatoires

Pas beaucoup de chose pour les grands

pas beaucoup de personnes, mais personnes géniales

Lors de l'accueil extrascolaire du MATIN, prend-on ton AVIS EN COMPTE dans l'organisation de l'accueil ?

21 réponses



Manque du matin



Quel type d'opérateurs d'accueil, association ou type d'activités manque-t-il sur Hannut AVANT l'école ? (Mets un " / " si aucun manque)

74 réponses

/

" / "

jeux de société

"

faire du vélo

basket

Faire des bricolages ou du sport

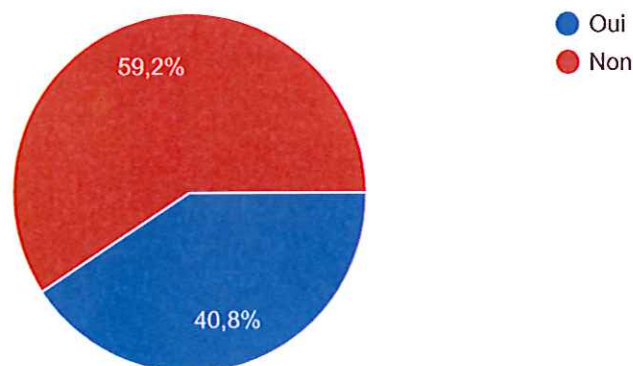
ramassage scolaire

des jeux plus pour les grands

Après l'école

Fréquentes-tu l'accueil extrascolaire ou l'école des devoirs APRES l'école ?

76 réponses

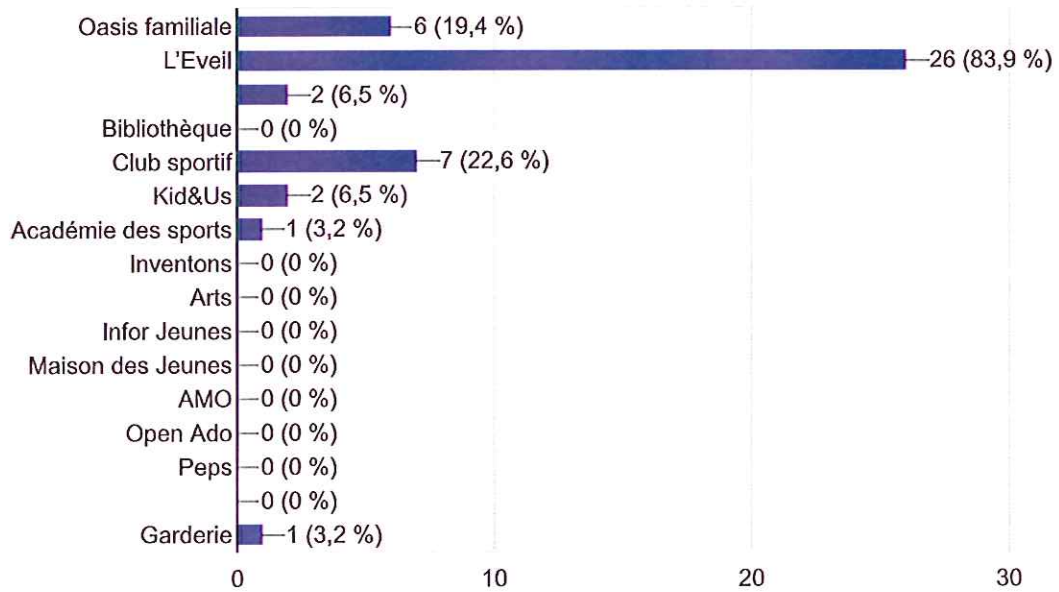


Après l'école



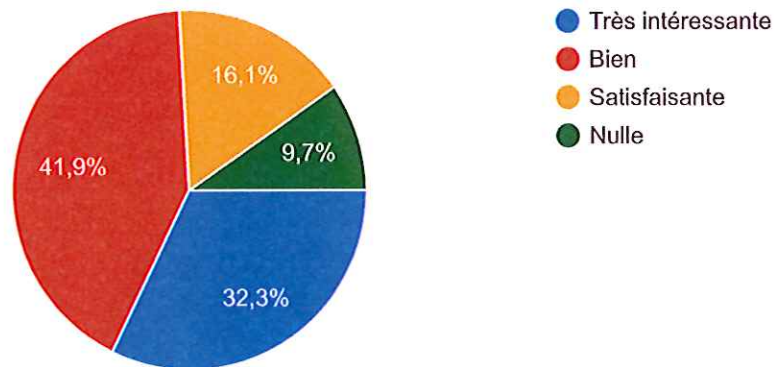
Quel opérateur d'accueil (association) fréquentes-tu APRES l'école ?

31 réponses



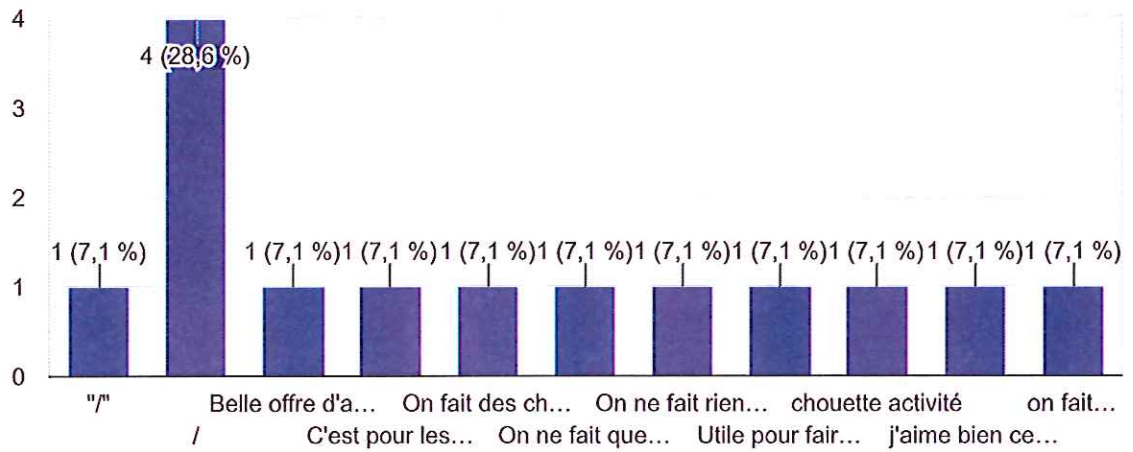
Lors de l'accueil extrascolaire ou de l'école des devoirs APRES l'école, que penses-tu de l'OFFRE D'ACCUEIL ET DES ACTIVITÉS qui te sont proposés ?

31 réponses



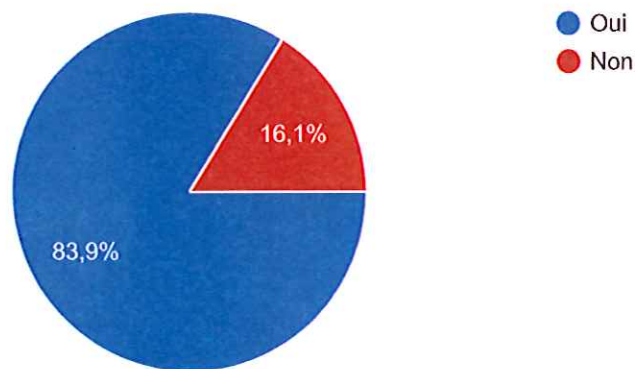
Précise

14 réponses



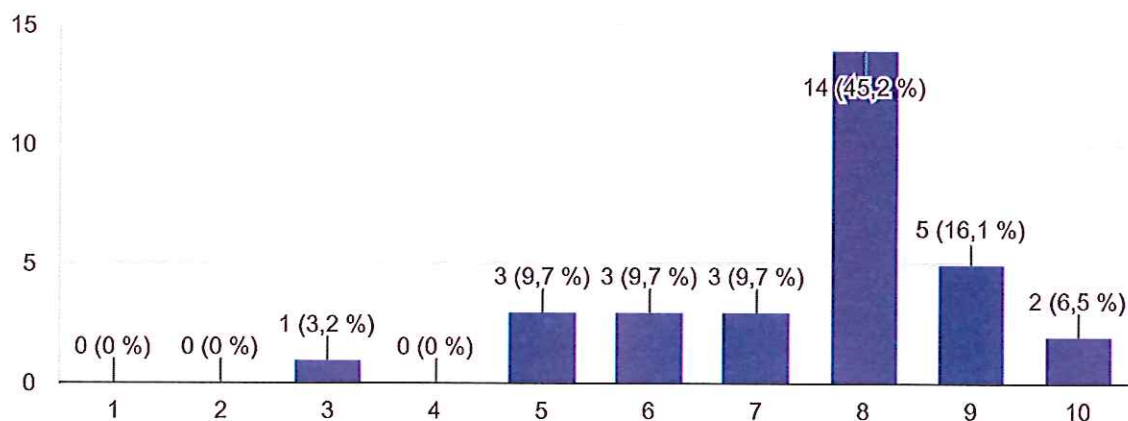
Lors de l'accueil extrascolaire ou de l'école des devoirs APRES l'école, as-tu des TEMPS LIBRES (tu choisis tes activités) ou des TEMPS DE REPOS (tu ne fais rien) ?

31 réponses



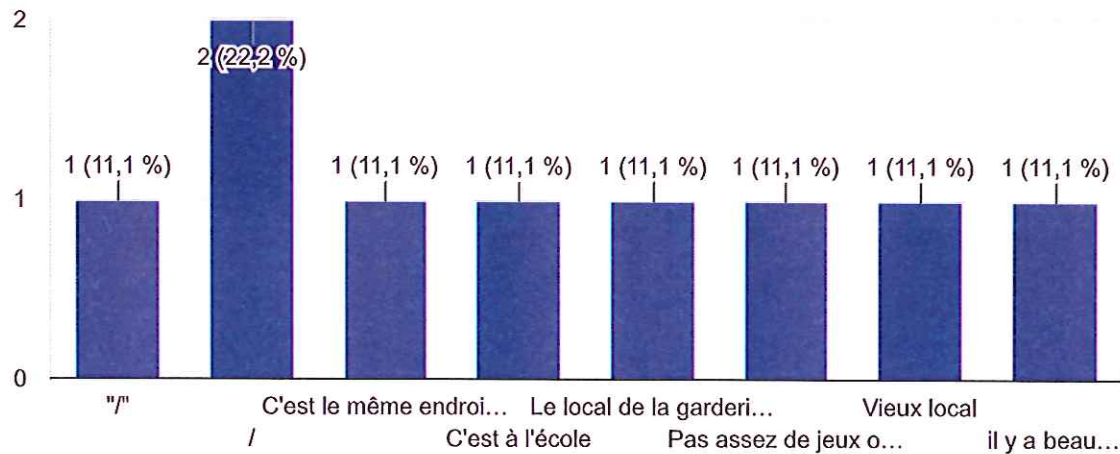
Que penses-tu des LOCAUX ET DES ESPACES EXTÉRIEURS mis à ta disposition lors de l'accueil extrascolaire ou de l'école des devoirs APRES l'école, sur une échelle de 1 (nul) à 10 (extraordinaire) ?

31 réponses



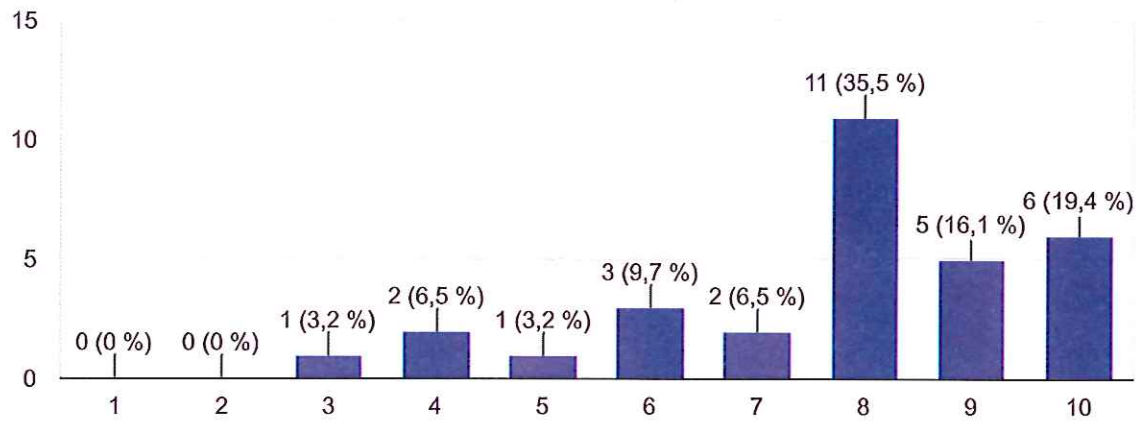
Explique

9 réponses



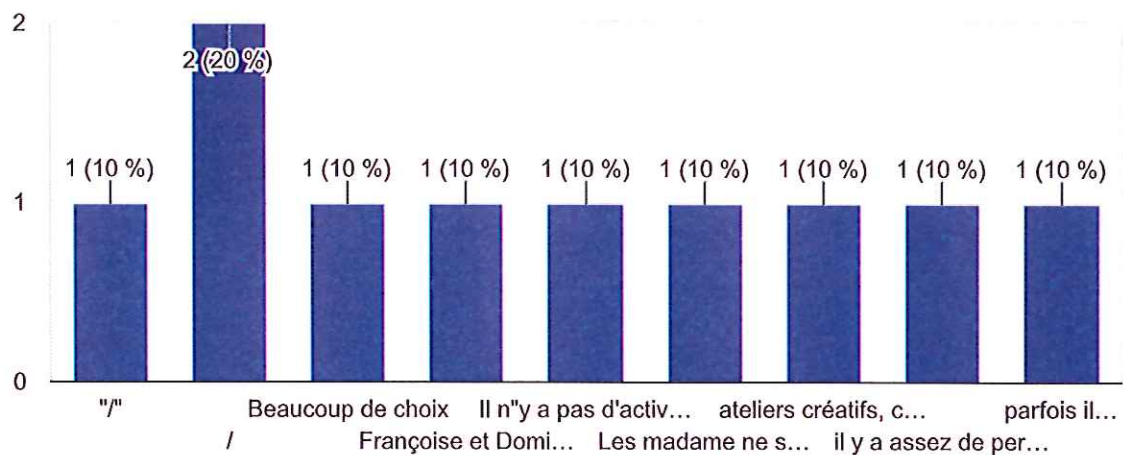
Lors de l'accueil extrascolaire ou de l'école des devoirs APRES l'école, que penses-tu de la qualité de l'ENCADREMENT (nombre de personne présente pour t'accueillir / diversité des propositions réalisées / ...) sur une échelle de 1 (nul) à 10 (extraordinaire) ?

31 réponses



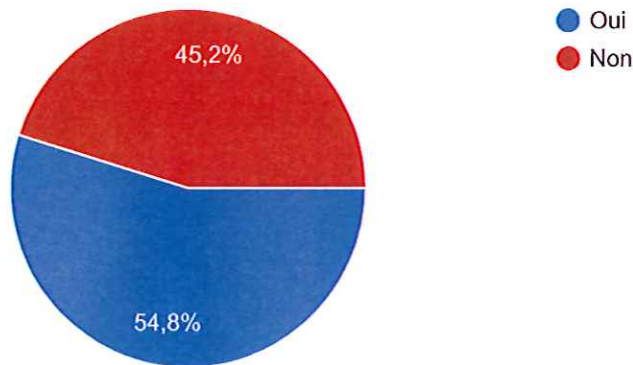
Explique

10 réponses



Lors de l'accueil extrascolaire ou de l'école des devoirs APRES l'école, prend-on ton AVIS EN COMPTE dans l'organisation de l'accueil ?

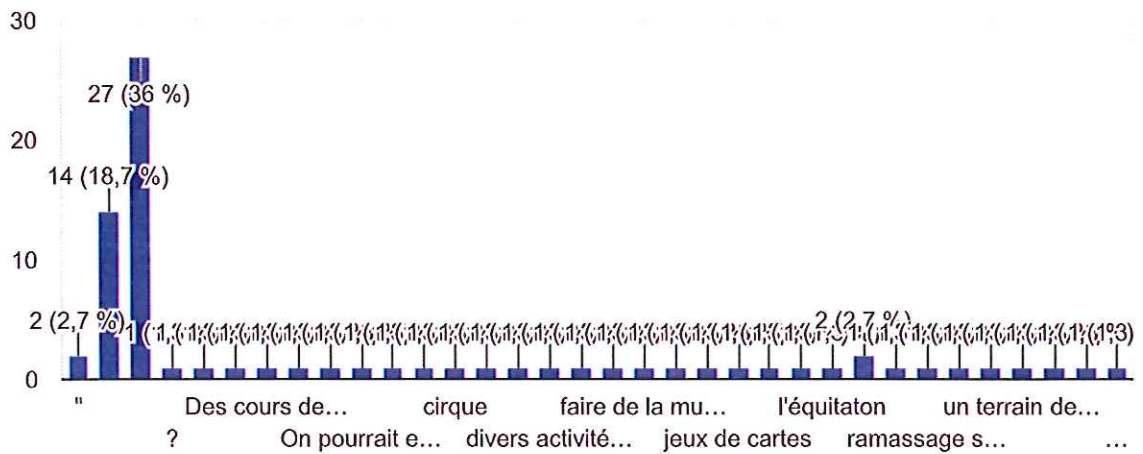
31 réponses



Manque après l'école

Quel type d'opérateurs d'accueil, association ou type d'activités manque-t-il sur Hannut APRES l'école ? (Mets un " / " si aucun manque)

75 réponses

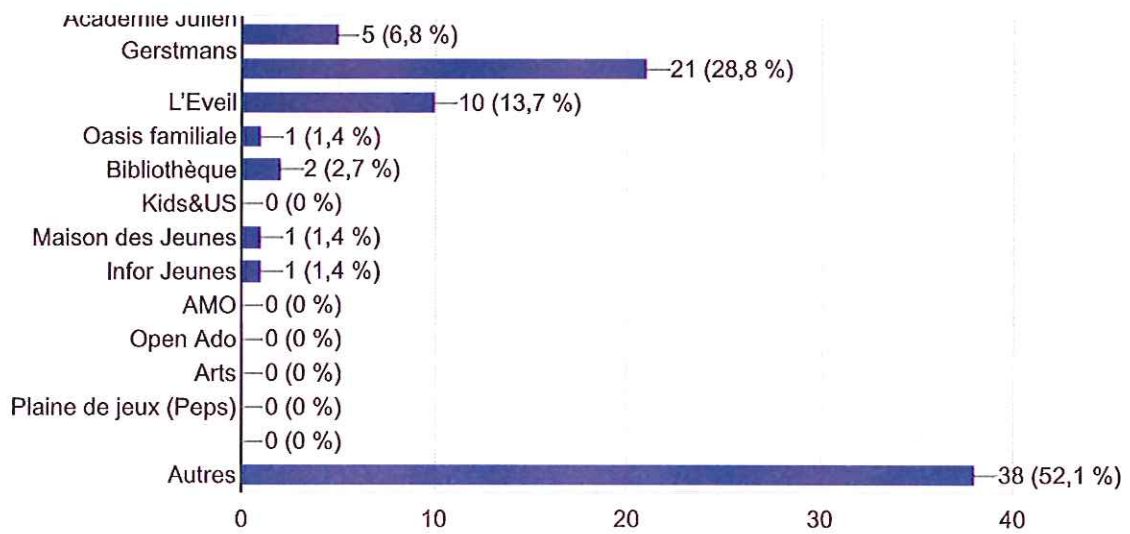


Mercredi après-midi



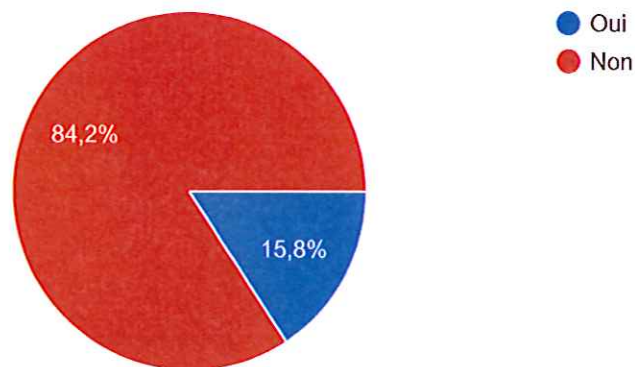
Quel opérateur d'accueil (association ou autres ...) fréquentes-tu le MERCREDI APRES-MIDI ?

73 réponses



Fréquentes-tu l'accueil extrascolaire ou l'école des devoirs le MERCREDI après-midi ?

76 réponses

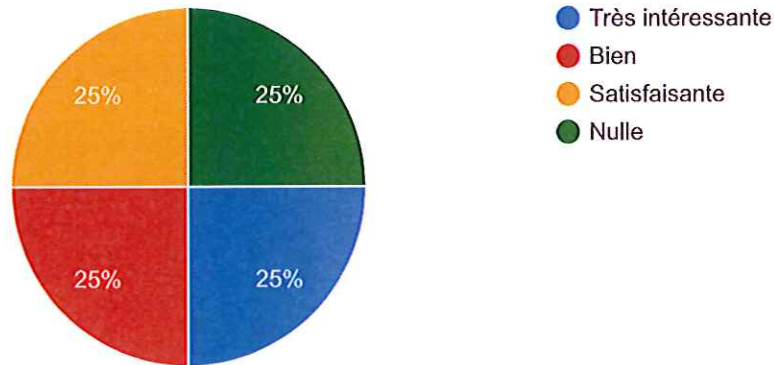


Mercredi après-midi



Lors de l'accueil extrascolaire ou de l'école des devoirs les MERCREDIS après-midi, que penses-tu de l'OFFRE D'ACCUEIL ET DES ACTIVITÉS qui te sont proposés ?

12 réponses



Précise

5 réponses

il n'y a rien

Y a des activités pour tout le monde

j'adore y aller, l'été on fait beaucoup de sport, c'est très bien

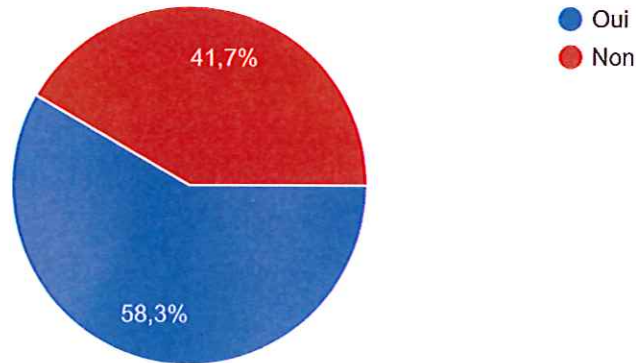
/

"/"



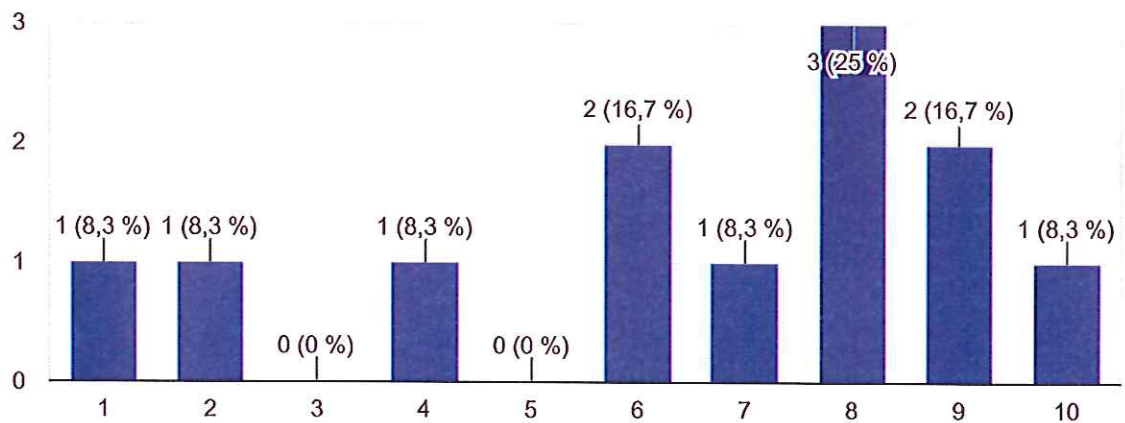
Lors de l'accueil extrascolaire ou de l'école des devoirs les MERCREDIS après-midi, as-tu des TEMPS LIBRES (vous choisissez vos activités) ou des TEMPS DE REPOS (vous ne faites rien) ?

12 réponses



Que penses-tu des LOCAUX ET DES ESPACES EXTÉRIEURS mis à ta disposition lors de l'accueil extrascolaire ou de l'école des devoirs les MERCREDIS après-midi, sur une échelle de 1 (nul) à 10 (extraordinaire) ?

12 réponses



Explique

5 réponses

nouveaux locaux

idem

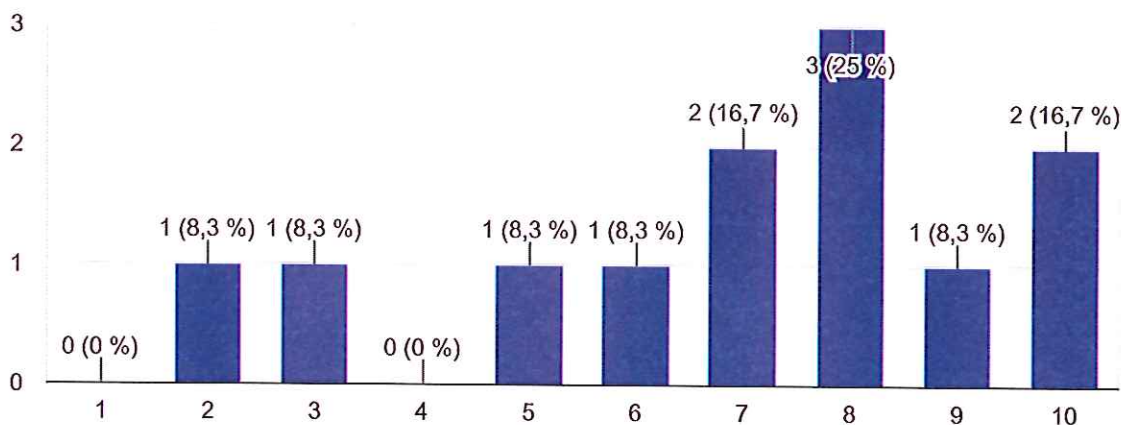
Les locaux sont biens et grands

/

"/"

Lors de l'accueil extrascolaire ou de l'école des devoirs les MERCREDIS après-midi, que penses-tu de la qualité de l'ENCADREMENT (nombre de personne présente pour t'accueillir / diversité des propositions réalisées / ...) sur une échelle de 1 (nul) à 10 (extraordinaire) ?

12 réponses



Explique

3 réponses

Y a du choix et beaucoup d'animateurs

/

"/"

